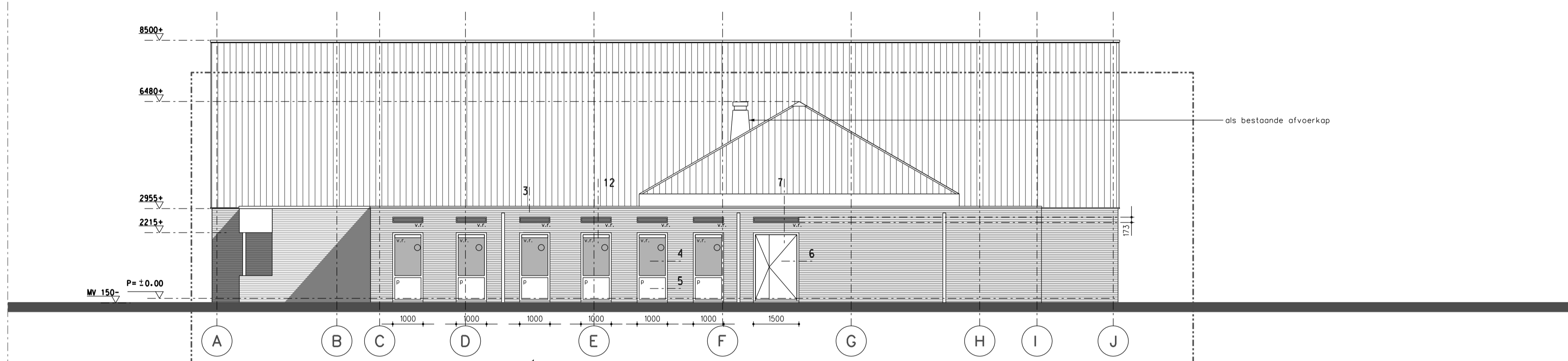
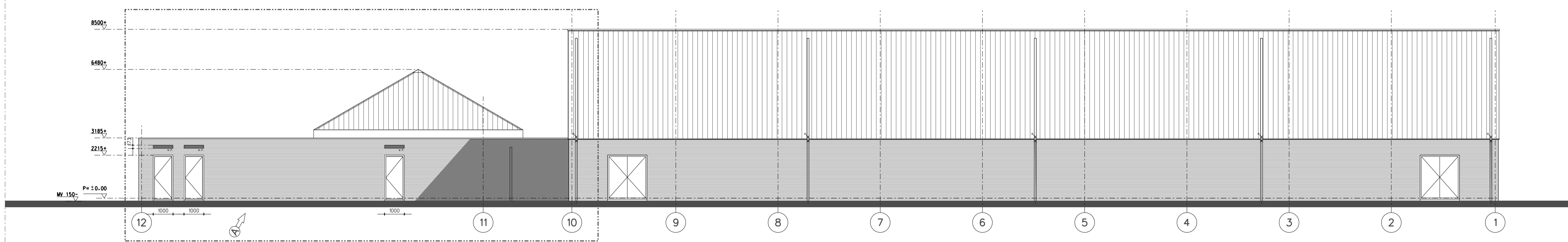


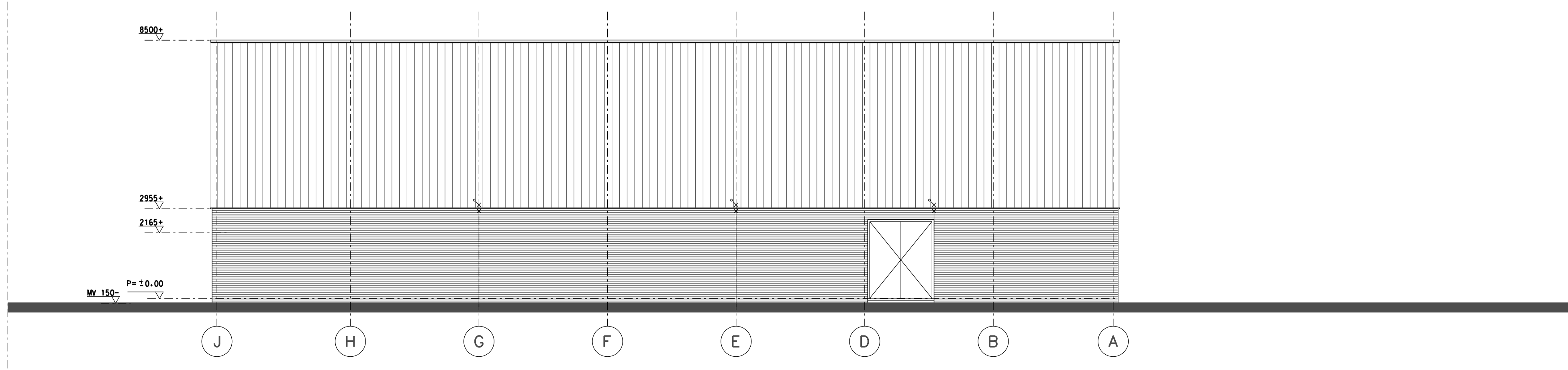
WESTGEVEL



ZUIDGEVEL



OOSTGEVEL



NOORDGEVEL

isolatieglas HR++ volgens NEN3569
 isolatieglas HR++ volgens NEN3569
 isolatieglas HR++ volgens NEN3569
 raamdorpelsteen metselsteen rood als sporthal

- demarcatielij project
- ventilatorooster Buvo muurooster type 10.11 RAL9011 Graphitschwarz
- ventilatorooster Buvo Fitstream 21dm3/m/s RAL9010, Reinweis
- HR++ glas helder transparant U=1,2
- paneel WBP multiplex geïsoleerd R_e>+2,5m²K/W kleur blauw als sporthal
- raamdorpelsteen onder nieuwe kozijn voorgevelmetselsteen als bestaand sporthal
- stalen damwandpofiel(Plastisolcoating) - kleur donkergrijs 80104 (leermotief)
- metselwerk gevelsteen waalformaat rood
- MBIkleur grijs breuksteen

OVERIGE OPMERKINGEN, ZIE BLAD L11